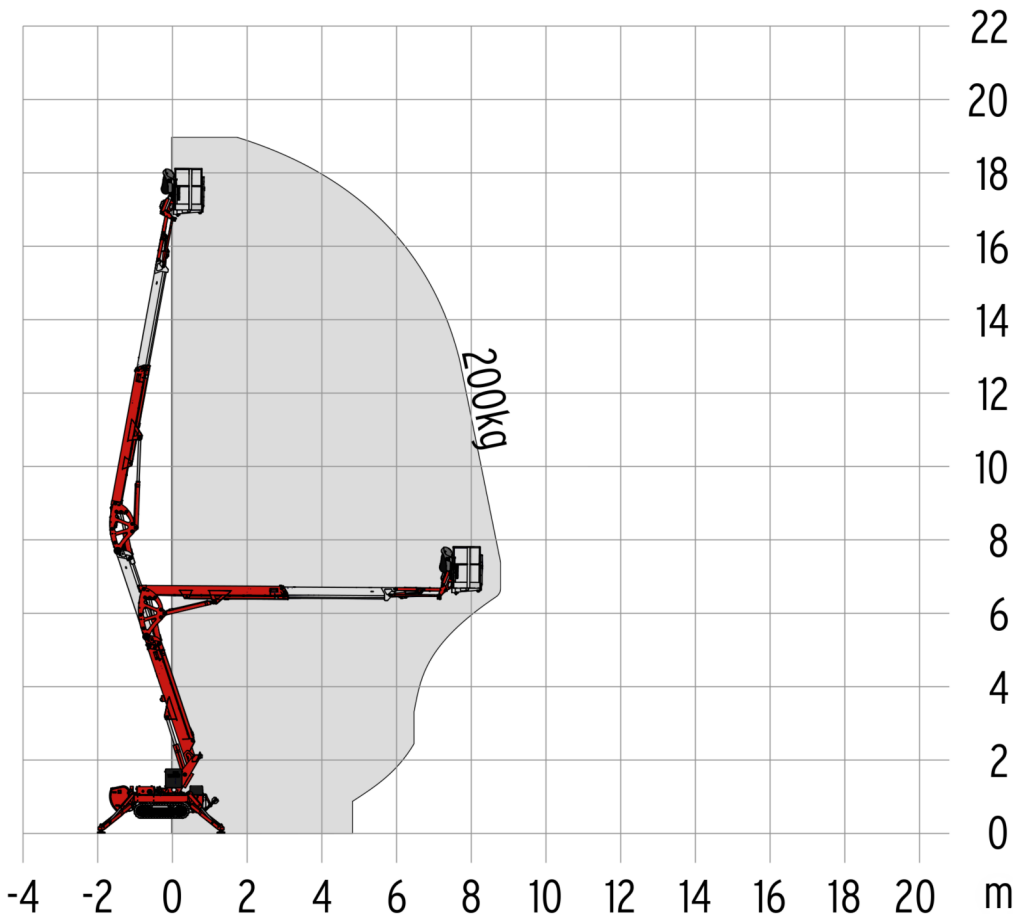


Teupen Leo 18 GT



Technische Daten

Max. Arbeitshöhe	18,30 m
Max. Plattformhöhe	16,30 m
Max. seitliche Reichweite	8,50 m
Abstützbreite	1,03 m
Korblast	200 kg
Plattformgröße	0,70 x 1,40 m
Transportlänge mit Korb	5,20 m
Transportlänge ohne Korb	4,52 m
Transportbreite mit Korb	1,40 m
Transportbreite ohne Korb	0,80 m
Transporthöhe	2,00 m
Max. Drehbereich	355 °
Max. Steigfähigkeit	16,70 ° / 30%
Kraftstoff	Diesel
Elektromotor	230 V, 12,9 A
Gewicht	2.450 kg

