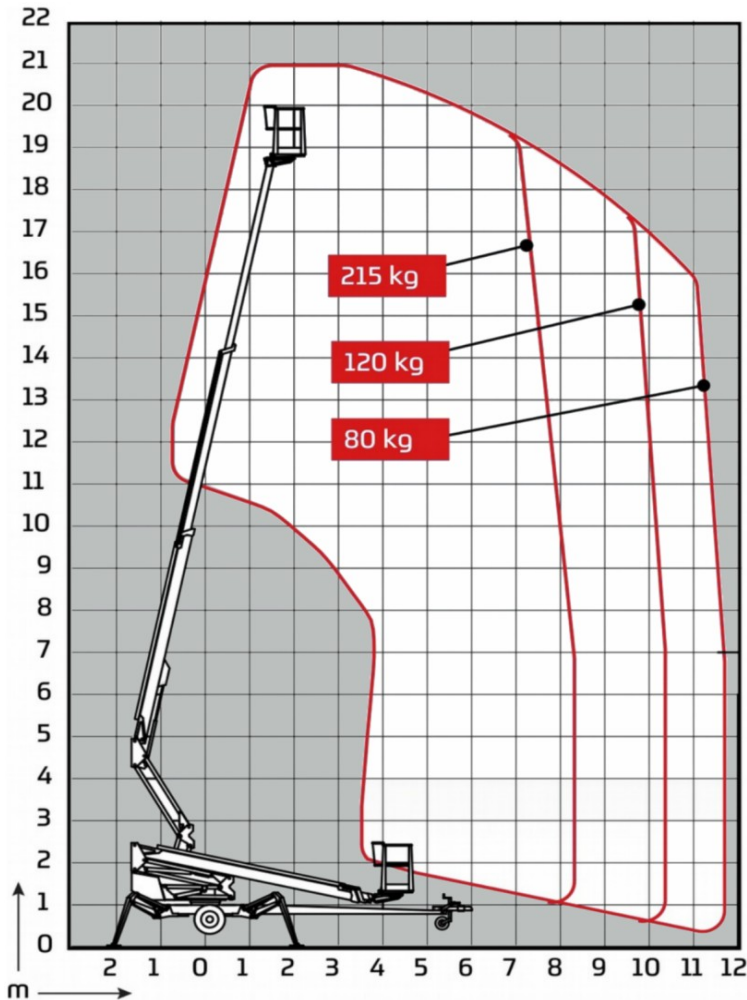


Dino 210 XT



Technische Daten

Max. Arbeitshöhe	21,00 m.
Max. Plattformhöhe	19,00 m.
Max. Seitliche Reichweite	11,70 m.
Abstützbreite	3,9 / 4,3 m.
Korblast	215 kg
Plattformgröße	0,7 x 1,3 m.
Drehbereich	endlos
Korbschwenkung	180 °
Steuerung	proport.
Transportlänge	7,92 m.
Transportbreite	1,95 m.
Transporthöhe	2,33 m.
Gewicht	2.500 kg
Fahrtrieb	Standard
Steckdosen im Arbeitskorb	2x
Elektromotor 110/230 VAC	Standard
Benzinmotor	Standard
Steigfähigkeit des Fahrtriebs	25 %

